



~~Vielleicht!~~ ~~Kön~~  
**LOS GEHT'S**  
~~Solltet!~~ ~~Würd~~  
~~Hättet!~~

**Gemeinsam in eine neue Zukunft**

**Jetzt unsere Social Media Kanäle abonnieren!**

## BVH Gesellschaft für angewandte Bildung und Sozialforschung mbH

Die BVH Gesellschaft für angewandte Bildung und Sozialforschung mbH ist ein zertifizierter Bildungsdienstleister in der Altmark, im Nordwesten Sachsen-Anhalts. Für Menschen, die in ihren Beruf einsteigen, wiedereinsteigen oder umsteigen möchten, vermitteln wir berufliche Bildung durch eine große Bandbreite an qualifizierten Aus-, Weiter- und Fortbildungen.

Von Berufsorientierung über Förderung, von Erstausbildung bis zum Bewerbungstraining steht Ihnen ein kompetentes Team aus verschiedenen Professionen für Ihren Erfolg zur Seite. Starten Sie mit uns in Ihre berufliche Zukunft und lassen Sie sich beraten!

06/2023 Version 04

Fotomaterial: fotolia.com

Sprechen Sie uns an, wir beraten Sie gern in unseren Standorten. Wir leben Bildung!

### Standort Salzwedel

Sankt-Georg-Straße 92  
29410 Salzwedel

Telefon: 03901 - 30 77 00  
Telefax: 03901 - 30 77 0-25

### Standort Gardelegen

Burgstraße 2  
39638 Gardelegen

Telefon: 03907 - 77 88 99  
Telefax: 03907 - 77 82 60

### Standort Stendal

Industriestraße 33  
39576 Stendal

Telefon: 03931 - 5 30 99 30  
Telefax: 03931 - 5 30 99 31

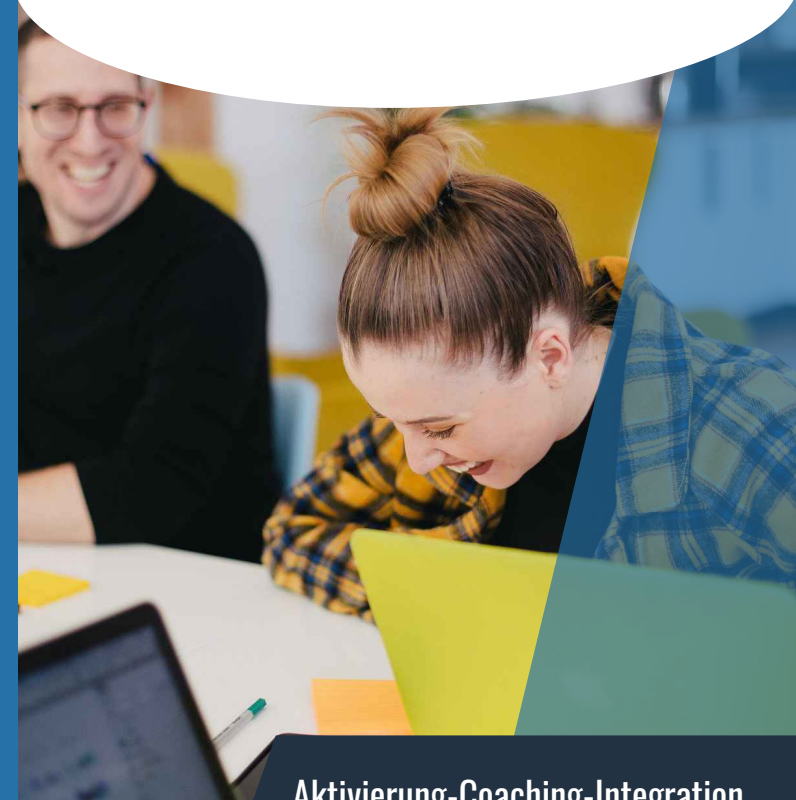
### Standort Osterburg

Melkerstraße 49a  
39606 Osterburg

Telefon: 03937 - 2 03 87 79  
Telefax: 03937 - 2 03 87 97

E-Mail: [info@bvh-karriere.de](mailto:info@bvh-karriere.de)

[WWW.BVH-KARRIERE.DE](http://WWW.BVH-KARRIERE.DE)



**Aktivierung-Coaching-Integration**

## PERSPEKTIVCENTER

NACH § 45 SGB III, ABS. 1 S. 1 NR. 1

Maßnahmezertifikat M-22-23-913-4A GUTzert



**Wir unterstützen Sie!**

**Gruppen-  
maßnahme  
(in Hybridform  
möglich)**

## Ziele

Diese Maßnahme umfasst alle Aktivitäten, die auf die dauerhafte berufliche Eingliederung in eine versicherungspflichtige Beschäftigung abzielen.

- » Erkennung Ihrer Entwicklungspotenziale
- » Steigerung Ihrer Motivation durch Findung beruflicher Alternativen
- » Heranführung und Vermittlung in eine Ausbildung bzw. in eine sozialversicherungspflichtige Beschäftigung
- » Erarbeitung Ihrer Selbstvermarktungsstrategie
- » Intensive Vorbereitung auf Vorstellungsgespräche
- » Persönliches Coaching im Bewerberverhalten
- » Stärkung & Verbesserung Ihrer digitalen Kompetenzen
- » Vorbereitung für eine Vermittlung in bezahlte Jobmöglichkeiten

## Maßnahmeinhalte

Die Maßnahme beschäftigt sich vorwiegend mit folgenden Inhalten:

- » Kompetenzfeststellung
- » Digitales Coaching
- » Vermittlung digitaler Kenntnisse
- » Aktivierung und Orientierung
- » Unterstützung bzgl. Ihres Bewerberverhaltens
- » Stärkung Ihrer Orientierung auf dem Arbeitsmarkt
- » Bewerbungscoaching und Bewerbungsunterstützung
- » Entwicklung Ihrer Selbstvermarktungsstrategien
- » Unterstützung bzgl. Ihrer beruflichen Entscheidungsfindung
- » Vorbereitung auf Vorstellungsgespräche

**Chance nutzen und einen  
neuen Job finden**

**Ihre Zukunft  
heute beginnen**

## Organisatorische Durchführung

**in Teilzeit möglich**

Beginn:	jederzeit, laufender Einstieg
Stundenumfang:	704 Stunden
Individuelle Laufzeit:	bis max. 24 Wochen
Anwesenheit:	30 Stunden pro Woche
Praktikum:	80 Stunden oder 14 Tage
Unterrichtszeit:	tägliche Anwesenheit Mo - Fr 8.00 - 13.15 Uhr

Schulungen sind in Hybrid (Präsenz/Online) möglich!



**Für wen ist die Maßnahme geeignet?**

## Zielgruppe

- » Arbeitssuchende und Langzeitarbeitslose
- » Jugendliche unter und über 25 Jahren
- » Arbeitssuchende, die nicht im Leistungsbezug stehen
- » Über 50-jährige Arbeitssuchende oder Langzeitarbeitslose
- » Teilnehmer mit Migrationshintergrund nach SGB III
- » Teilnehmer mit einem Sprachlevel A1/A2
- » Alleinerziehende Arbeitssuchende

## Besonderheiten



Freies WLAN im gesamten Haus

Informieren Sie sich noch heute bei unserem BVH-Bildungsberater per WhatsApp oder Telegram: 0152 51803886