



Gemeinsam in eine  
neue Zukunft

Auf Facebook  
Fan werden!

## BVH Gesellschaft für angewandte Bildung und Sozialforschung mbH

Der BVH ist ein zertifizierter Bildungsdienstleister in der Altmark, im Nordwesten Sachsen-Anhalts. Für Berufseinsteiger, Wiedereinsteiger und Umsteiger vermitteln wir berufliche Bildung durch eine große Bandbreite an qualifizierten Aus-, Weiter- und Fortbildungen. Dafür steht Ihnen ein kompetentes Team aus Sozialpädagogen, Tischlern, Kaufleuten, Informatikern, Erziehern, Friseuren und vielen weiteren Fachleuten aus dem Dienstleistungsbereich und dem Handwerk zur Seite.

Nutzen Sie unser umfangreiches Netzwerk aus Unternehmen, Dienstleistern und Sozialpartnern, den dozenten-gestützten Unterricht und unsere langjährige Erfahrung, um Ihr berufliches Ziel zu verwirklichen. So legen Sie mit unserer Unterstützung das Fundament für Ihre erfolgreiche Zukunft.

12/2020 Version 04

Fotomaterial: fotolia.com

Sprechen Sie uns an, wir beraten Sie gern in unseren Standorten. Wir leben Bildung!

### Standort Salzwedel

Sankt-Georg-Straße 92  
29410 Salzwedel

Telefon: 03901 - 30 77 00  
Telefax: 03901 - 30 77 0-25

### Standort Gardelegen

Burgstraße 2  
39638 Gardelegen

Telefon: 03907 - 77 88 99  
Telefax: 03907 - 77 82 60

### Standort Stendal

Industriestraße 33  
39576 Stendal

Telefon: 03931 - 5 30 99 30  
Telefax: 03931 - 5 30 99 31

### Standort Osterburg

Mühlenstraße 18  
39606 Osterburg

Telefon: 03937 - 2 03 87 79  
Telefax: 03937 - 2 03 87 97

E-Mail: [info@bvh-karriere.de](mailto:info@bvh-karriere.de)

[WWW.BVH-KARRIERE.DE](http://WWW.BVH-KARRIERE.DE)



Motivation und Orientierung

## BEWERBUNGSUNTER- STÜTZUNG UND COACHING

AKTIVIERUNG - COACHING - INTEGRATION

Wir finden gemeinsam Ihre berufliche Zukunft!



## Ziele und Aufgaben der Maßnahme

### Ziele der Bewerbungsunterstützung und des Coaching

Diese Maßnahmen umfasst alle Aktivitäten, die auf die dauerhafte berufliche Eingliederung in eine versicherungspflichtige Beschäftigung abzielen.

- » Motivationsaufbau und Vorteilsübersetzungen zur Bereitschaft persönlicher Veränderungen fördern.
- » Heranführen und Vermittlung in eine Ausbildung bzw. in eine sozialversicherungspflichtige Beschäftigung.
- » Erarbeitung von Lösungsstrategien zur Erschließung größerer persönlicher Mobilität.
- » Festlegung von Handlungsstrategien zur Umsetzung der erarbeiteten Lösungsansätze.
- » Erarbeitung von Strategien zum Abbau bzw. der Bewältigung von Stressfaktoren.
- » Parallel laufende passgenaue Suche und Eingliederung in einem potenziellen Arbeitgeberbetrieb auch in angrenzenden Regionen.
- » Vorbereitung für eine Vermittlung in bezahlte Jobmöglichkeiten in Form eines begleiteten Coachings in einem Betrieb zur Erweiterung von beruflichen Erfahrungen oder beruflichen Neuorientierung.

### Maßnahmeinhalte

- » Aktivierung und Orientierung
- » Bewerbungsunterstützung
- » Selbstvermarktungsstrategien entwickeln
- » Gesundheitsorientierung mit interessanten externen Referaten von Experten
- » erfolgreiche Stressbewältigung
- » Digitales Coaching
- » Motivationstraining
- » Verringerung und Beseitigung von Vermittlungshemmnissen

Chance nutzen und einen neuen Job finden

Ihre Zukunft heute beginnen

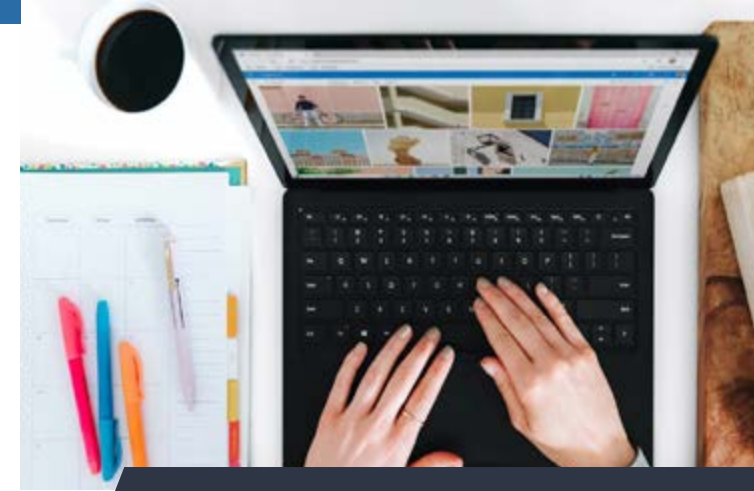
### Organisatorische Durchführung

Beginn: jeder Zeit, laufender Einstieg

individuelle Laufzeit: max. 360 Stunden in 12 Wochen

Anwesenheit: 30 Stunden pro Woche

Unterrichtszeiten: Montag bis Freitag  
8:00 Uhr - 13:00 Uhr



## Zielgruppe und Maßnahmeziele

- » Arbeitssuchende nach dem SGB III und II, hier Jugendliche unter und über 25 Jahren,
- » Arbeitssuchende die nicht im Leistungsbezug stehen,
- » Rehabilitanden, Kunden von Rentenversicherungsträgern,
- » Ältere bzw. über 50jährige Arbeitssuchende oder Langzeitarbeitslose
- » Migranten mit multiplen Hemmnissen,
- » Alleinerziehende Teilnehmer mit multiplen Hemmnissen die einer Vermittlung im Wege stehen,
- » Teilnehmer mit Migrationshintergrund und mit einem Sprachlevel A1/A2.



Zertifikat Nummer: M-22-23913-4